

Principales características que diferencian a los géneros *Schistocerca piceifrons piceifrons* y *Tropidacris cristata* Dux



Ambas tienen características muy parecidas y se les cataloga como "primas-hermanas", aunque tienen una diferencia biológica muy importante: las langostas (*Schistocerca piceifrons piceifrons*) desarrollan la capacidad de formar mangas (como si fueran enjambres) y dispersarse hasta cientos de kilómetros. En cambio, los chapulines (*Tropidacris cristata* Dux) generalmente tienen hábitos solitarios y no se movilizan grandes distancias.

Se les conoce como defoliadores que en altas densidades puede afectar negativamente la productividad en pasturas, cultivos y árboles. En el sector forestal se les conoce por ser defoliadores de pino.



*Schistocerca piceifrons piceifrons*

Phylum: Arthropoda, Orden: Orthoptera, Familia: Acrididae.

Conocida comúnmente como langosta.

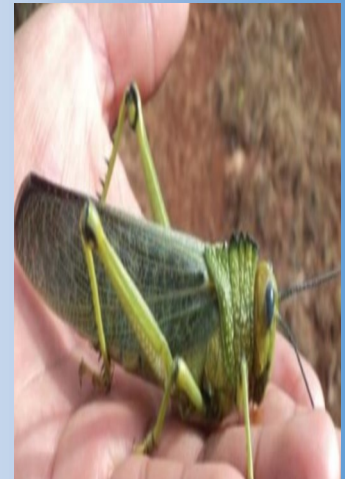
Presentan varios colores pero por lo general van desde castaño claro a amarillentas en su etapa adulta. Miden entre 5.5 y 6.5 cms.

*Tropidacris cristata* Dux

Phylum: Arthropoda, Orden: Orthoptera, Familia: Romaleidae.

Conocida comúnmente como chapulín gigante.

Presentan tamaños, formas y colores variados, aunque la mayoría tienden a ser color verde/amarillo, alas rojas con márgenes de color negro. Miden entre 7.3 y 10.1 cms.

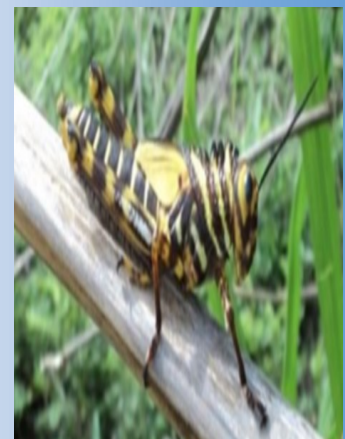
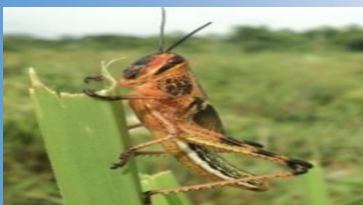


*Schistocerca piceifrons piceifrons*

Ninfa: coloración verde (fase solitaria) o anaranjada amarillenta con bandas de coloración negras (fase gregaria).

*Tropidacris cristata* Dux

Ninfa: las ninfas del macho son color gris-verde a negro, las hembras de color café, ambos con el cuerpo circulado de rayas amarillas.



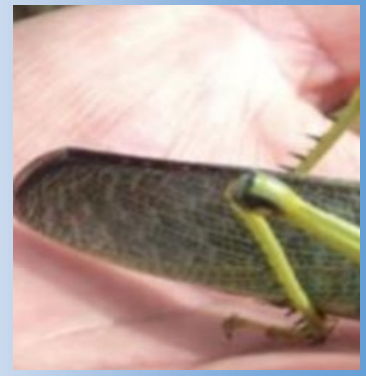


*Schistocerca piceifrons piceifrons*

**Alas:** anteriores de color café claro a transparente, presentan manchas irregulares de color negro rojizo.

*Tropidacris cristata Dux*

**Alas:** anteriores de colores brillantes generalmente con patrón reticuladas, las posteriores pueden ser de color rojo, azules, verdes oscuras.



*Schistocerca piceifrons piceifrons*

**Patas:** 3er par de tipo saltador con un gran desarrollo de los fémures.

Las patas traseras tienen una franja blanca y espinas blancas de puntas negras.

*Tropidacris cristata Dux*

**Patas:** 3er par saltador y protegidas por espinas.

Sus patas suelen ser aserradas y de color amarillo/verde por lo general.



*Schistocerca piceifrons piceifrons*

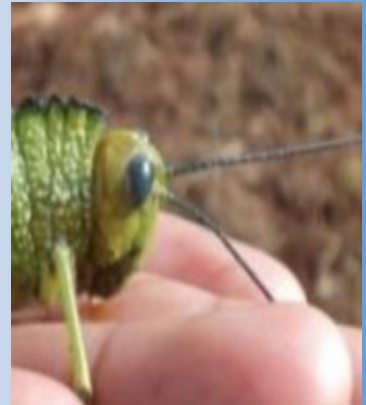
**Antenas:** filiformes cortas.

Antenas de color castaño claro.

*Tropidacris cristata Dux*

**Antenas:** filiformes largas.

Antenas de color negro.



Es importante destacar que **morfológicamente**, se diferencian ambas por los lóbulos mesoternales inferiores siendo redondeados en *Tropidacris cristata Dux* y terminados en punta en *Schistocerca piceifrons piceifrons*.

**Glosario:** -Reticulado: que presenta forma de red.

- Fémur: segmento de la pata de un insecto.

- Aserrado: que tienen un contorno dentado en forma de sierra.

- Filiforme: que tiene forma o apariencia de hilo.

- Lóbulo mesoternal: parte que se aprecia en el tórax de los insectos.

- Morfología: parte que trata la forma de los seres vivos y su evolución.

**Referencias bibliográficas:** -OIRSA. (marzo, 2019). Plan de acción para el manejo de langosta centroamericana. <http://oirsa.hn@oirsa.org>.

-CONAFOR. (2016). *Schistocerca piceifrons*. <http://sivicoiff.cnf.gob.mx>.

- CropLife. (julio, 2020). Langosta centroamericana. <http://www.croplifela.org>.